

**SonoScape**

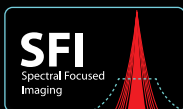


# ERHÖHTE LEUCHTKRAFT AUF SCHRITT UND TRITT

Das HD-550 Full High Definition Video-Endoskopie-System mit vier LED-Lichtquellen und SFI<sup>1</sup> / VIST<sup>2</sup>-Technologie.



**4 LED**  
Lichtquellen



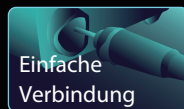
**SFI**  
Spectral Focused  
Imaging



**VIST**  
Versatile Intelligent Staining  
Technology



Wasserstrahl



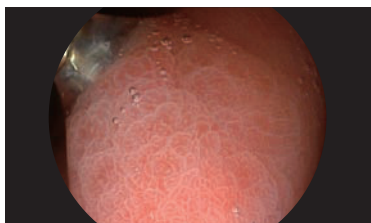
Einfache  
Verbindung

Mit dem SonoScape HD-550 Endoskopie-System werden neue Standards in der Darstellung gestochen scharfer Bilder gesetzt. Mit einer Lichtquelle aus vier LED-Leuchten, sorgt das System für **optimale Sichtverhältnisse**. Die hohe Auflösung (1080p) liefert in Verbindung mit der zusätzlichen Leuchtkraft noch **detailreichere Bilder**. Gemeinsam mit dem **weiter verbesserten Einführschlauch** bietet Ihnen das HD-550 Endoskopie-System einen optimalen Rahmen für diagnostische und therapeutische Eingriffe.

## Verbesserte Bilddarstellung

Die aus vier LED-Leuchten bestehende Lichtquelle ermöglicht eine multispektrale Bilddarstellung in mehreren Modi. Ihre Vielseitigkeit ermöglicht nicht nur eine verbesserte Helligkeit im Weißlichtmodus, sondern auch eine kompromisslose Beleuchtung in den chromoendoskopischen Modi SFI<sup>1</sup> und VIST<sup>2</sup> bei denen der vaskuläre Farbkontrast und die mukosale Struktur deutlich verstärkt wird. Dieses Level der Bilddarstellung bietet Ihnen nahezu unbegrenzte Möglichkeiten.

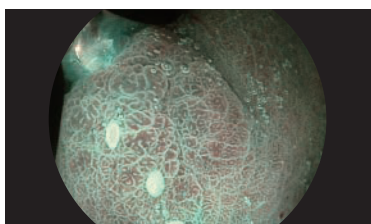
Weißlichtmodus (Standard)	SFI <sup>1</sup> -Modus	VIST <sup>2</sup> -Modus
<ul style="list-style-type: none"> <li>• stark beleuchtetes Bild</li> <li>• farbgetreue Wiedergabe</li> <li>• geeignet für Routineuntersuchungen</li> </ul>	<ul style="list-style-type: none"> <li>• Standardfokus-Modus mit verbesserter Struktur und Farbgebung</li> <li>• unterstützt bei der Erkennung und Abgrenzung von Läsionen</li> </ul>	<ul style="list-style-type: none"> <li>• Nahfokus-Modus mit verstärktem Schleimhautkontrast</li> <li>• unterstützt bei der Erkennung von Läsionen und Diagnosen</li> </ul>



Weißlichtmodus



SFI<sup>1</sup>-Modus



VIST<sup>2</sup>-Modus



<sup>1</sup>SFI: Spectral Focused Imaging

<sup>2</sup>VIST: Variable Intelligent Staining Technology



## Erhöhte Lebensdauer

Die Lichtquelle aus vier LED-Leuchten verfügt über eine optimierte Lebensdauer. Profitieren Sie länger von einer zuverlässigen Helligkeit, bevor Sie über den Austausch der Leuchtmittel nachdenken müssen.



## Verbesserte Manövrierfähigkeit

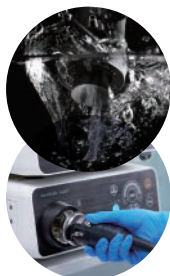


### Ergonomische Erfahrung

Die SonoScape 550er-Serie nutzt einen neuentwickelten Einführschlauch, der eine höhere Elastizität aufweist. Der hieraus resultierende Zuwachs an Komfort und Leichtigkeit macht sich sowohl bei Routineuntersuchungen als auch bei komplexen Eingriffen bemerkbar. Die hohe Ergonomie des Einführschlauchs trägt zu einer Verkürzung der Untersuchungsdauer bei, wodurch Ressourcen im medizinischen Bereich gespart werden und Patienten von schonenderen Eingriffen profitieren.

### Hervorragendes Sichtfeld

Der kurze Abwinkelungsradius und das große Sichtfeld der SonoScape 550er-Serie ermöglichen nach dem Einführen eine umfassende Beobachtung. Die Wasserstrahlfunktion (JET-Kanal) und der großzügig dimensionierte Instrumentierkanal gestatten eine optimale Diagnose- und Behandlungsmöglichkeit.



### Raffiniertes Produktdesign

Die durchdachte One-Touch-Verbindung der SonoScape 550er-Serie kann unkompliziert und ohne großen Aufwand ein- und ausgesteckt, gereinigt und desinfiziert werden. Durch den wasserdichten Übergang wird zielführend dem Risiko eines Wassereintruchs durch falsche Handhabung entgegengewirkt - und somit auf ein Minimum reduziert. Ihr Praxisteam wird durch das raffinierte Produktdesign und die einfache Handhabung erheblich entlastet.



## VIDEOPROZESSOR HD-550

Station	separat
Videoausgang	SDI, DVI, VGA, CVBS, S-Video
Auflösung	1080p
Chromoendoskopie	SFI <sup>1</sup> / VIST <sup>2</sup>
Digitalzoom	1,4x · 1,6x · 1,8x
Patientendaten	≥ 10.000 Aufzeichnungen
Blendensteuerung (IRIS)	Peak / Avg / Auto
Farbeinstellung	Rot, Blau, Chroma ±15 Stufen
Luftzuführung	4 Stufen (Aus / L / M / H)
AGC <sup>3</sup>	Ja
Medien	500GB Speicher (intern), 5x USB
Weißabgleich	automatisch gespeichert
Bildverstärkung	Strukturverstärkung / Kantenabhebung
Kontrast / Bildrauschen	L / M / H, automatisches entrauschen
Abmessungen (mm)	480 x 370 x 125

<sup>3</sup> Automatische Verstärkungsregelung

## LICHTQUELLE VLS-55Q

Untersuchungslampe	vier verschiedene LED-Lampen
Weißlichtmodus	hoher Farbwiedergabe-Index und starker Lichtstrom
SFI <sup>1</sup> / VIST <sup>2</sup>	Starke Helligkeit und spezifische Spektren in 2 speziellen Lichtmodi
Helligkeit	Automatisch / Manuell, 1 - 19 Stufen
Durchleuchtung	6 - 8 Sekunden
Ø Lebensdauer	10.000 Stunden (durchgehender Betrieb)
Hot plugging	Ja
Abmessungen (mm)	473 x 370 x 154

## ENDOSKOPE der 550er-Serie

	EG-550	EG-550L	EC-550	EC-550T	EC-550L	EC-550L/T
Sichtfeld	140°	140°	140°	140°	140°	140°
Tiefenschärfe	3-100mm	3-100mm	3-100mm	3-100mm	3-100mm	3-100mm
Ø außen Distalende	9.3mm	9.8mm	12mm	12mm	12.9mm	12.9mm
Ø außen Einführschlauch	9.3mm	9.8mm	12.5mm	12.5mm	12.9mm	12.9mm
Ø innen Kanal	2.8mm	3.2mm	3.8mm	3.8mm	4.2mm	4.2mm
Abwinkelung	U210°, D90°, L/R100°		U/D180°, L/R160°			
Arbeitslänge	1050mm	1050mm	1350mm	1700mm	1350mm	1700mm
Zusatzspülkanal / Jet-Kanal	Ja	Ja	Ja	Ja	Ja	Ja
One-Touch	Ja	Ja	Ja	Ja	Ja	Ja
Glasfaserübertragung	Ja	Ja	Ja	Ja	Ja	Ja

IHR ANSPRECHPARTNER

**ENDOSAVE**  
Endoskop Technologie

EndoSave GmbH  
Haldenstraße 2 · 88356 Ostrach · Deutschland  
Tel. +49 (0)7585 934 754 · Fax +49 (0)7585 913 28  
E-Mail: info@endosave.de

Weitere Informationen:  
[www.endosave.de/sonoscape](http://www.endosave.de/sonoscape)

ISO 13485 CE 0197

Herausgeber:  
SonoScape Medical Corp.  
2F, 12<sup>th</sup> Building, Shenzhen Software Park Phase II, Keji Middle  
2<sup>nd</sup> Road, Shenzhen, China  
Tel: +86-755-26722890 Fax: +86-755-26722850  
Email: market@sonoscape.net [www.sonoscape.com](http://www.sonoscape.com)